

見積参考資料

委託業務名 R2那土 国道193号(木沢トンネル)
那賀・掛盤 トンネル修繕設計業務

注意

「見積参考資料」は入札参加者の迅速で適正な業務委託費の見積りのための一資料であり、委託契約を拘束するものではない。

業務委託料内訳書

業務名	R2那土 国道193号(木沢トンネル) 那賀・掛盤 トンネル 修繕設計業務	業 項	種 目	地質調査業務(一般調査) 一般調査			
項目・工種・種別・細別	規格	単位	数量	単価	金額	数量・金額増減	摘要
一般調査		式	1				
直接調査費		式	1				
トンネル補修調査		式	1				
調査計画		業務	1				内 1号
現地踏査		トンネ	1				単 1号
レーダー探査 1280m×3本		トンネ	1				単 2号
覆工コンクリートコア採取		箇所	3				単 3号
覆工背面観察		箇所	3				単 4号
間接調査費		式	1				
旅費交通費		式	1				
旅費(率計上・宿泊無)	地質調査業務	式	1				
間接調査		式	1				
一軸圧縮強度試験		本	3				単 5号

業務委託料内訳書

業務名	R2那土 国道193号(木沢トンネル) 那賀・掛盤 トンネル 修繕設計業務	業 項	種 目					地質調査業務(一般調査) 一般調査
項目・工種・種別・細別	規格	単位	数量	単価	金額	数量・金額増減	摘要	
中性化深さ試験(コア法)		本	3				単 6号	
機械器具費		式	1					
高所作業車		日	3				単 7号	
投光器		式	1				内 2号	
交通規制設備		式	1				内 3号	
安全費		式	1					
交通誘導警備員B		人日	12				単 8号	
純調査費		式	1					
間接費		式	1					
諸経費		式	1				内 4号	
一般調査業務費		式	1					
トンネル設計		式	1					
トンネル設計		式	1					

業務委託料内訳書

業務名	R2那土 国道193号(木沢トンネル) 那賀・掛盤 トンネル 修繕設計業務				業 種 目	土木設計業務 トンネル設計	
項目・工種・種別・細別	規格	単位	数量	単価	金額	数量・金額増減	摘要
トンネル補修設計		式	1				
設計計画		業務	1				内 5号
現地踏査		トンネル	1				単 9号
レーザ-探査解析 1280m×3本		トンネル	1				単 10号
詳細調査結果とりまとめ 及び健全度評価	トンネル延長：1280m, 損傷箇所：107箇所	トンネル	1				単 11号
補修工法の検討	トンネル延長：1280m, 対策工法：2工種, 損傷箇所：107箇所	トンネル	1				単 12号
施工計画		トンネル	1				単 13号
概算工事費の算定	対策工法：2工種	トンネル	1				単 14号
共通		式	1				
共通(設計業務)		式	1				
打合せ等		式	1				
打合せ協議		業務	1				内 6号
直接経費		式	1				

業務委託料内訳書

業務名	R2那土 国道193号(木沢トンネル) 那賀・掛盤 トンネル 修繕設計業務	業 項	種 目	土木設計業務 直接経費			
項目・工種・種別・細別	規格	単位	数量	単価	金額	数量・金額増減	摘要
直接経費		式	1				
電子成果品作成費		式	1				
電子成果品作成費(設計)	概略設計、予備設計又は詳細設計	式	1				
直接原価(その他原価除く)		式	1				
その他原価		式	1				内 7号
一般管理費等		式	1				内 8号
設計業務価格		式	1				
業務価格		式	1				
消費税相当額		式	1				
業務委託料		式	1				

1 次内訳書

単価使用年月	2021.02
歩掛適用年月	2021.02
労務調整係数	1.000-00000 0.0 0

内 1号	調査計画						
名称・規格		条件	単位	数量	単価	金額	摘要
地質調査技師			人				
主任地質調査員			人				
地質調査員			人				
合計							

1 次内訳書

単価使用年月	2021.02
歩掛適用年月	2021.02
労務調整係数	1.000-00000 0.0 0

内 2号	投光器						
名称・規格		条件	単位	数量	単価	金額	摘要
投光器			式	1			
合計							

1 次内訳書

単価使用年月	2021.02
歩掛適用年月	2021.02
労務調整係数	1.000-00000 0.0 0

内 3号	交通規制設備						
	名称・規格	条件	単位	数量	単価	金額	摘要
	交通規制設備		式	1			
	合計						

1 次内訳書

単価使用年月	2021.02
歩掛適用年月	2021.02
労務調整係数	1.000-00000 0.0 0

内 4号	諸経費						
名称・規格	条件	単位	数量	単価	金額	摘要	
純調査費		式	1				
諸経费率		%					
諸経費		式	1				
調整額							
合計							

1 次内訳書

単価使用年月	2021.02
歩掛適用年月	2021.02
労務調整係数	1.000-00000 0.0 0

内 5号	設計計画						
名称・規格		条件	単位	数量	単価	金額	摘要
設計計画			業務	1			内 9号
合計							

1 次内訳書

単価使用年月	2021.02
歩掛適用年月	2021.02
労務調整係数	1.000-00000 0.0 0

内 6号	打合せ協議						
名称・規格		条件	単位	数量	単価	金額	摘要
当初協議			業務	1			内 10号
中間協議			業務	1			内 11号
最終協議			業務	1			内 12号
合計							

1 次内訳書

単価使用年月	2021.02
歩掛適用年月	2021.02
労務調整係数	1.000-00000 0.0 0

内 7号	その他原価					
名称・規格	条件	単位	数量	単価	金額	摘要
直接人件費（設計業務）		式	1			
$\alpha / (1 - \alpha)$		%				
その他原価		式	1			
合計						

1 次内訳書

単価使用年月	2021.02
歩掛適用年月	2021.02
労務調整係数	1.000-00000 0.0 0

内 8号	一般管理費等					
名称・規格	条件	単位	数量	単価	金額	摘要
業務原価		式	1			
$\beta / (1 - \beta)$		%				
一般管理費等		式	1			
調整額						
合計						

1次単価表

単価使用年月	2021.02
歩掛適用年月	2021.02
労務調整係数	1.000-00000 0.0 0

単 1号	現地踏査		単位	トソ祢	単位数量	1	単価	
名称・規格		条件	単位	数量	単価	金額	摘要	
	地質調査技師		人					
	主任地質調査員		人					
	地質調査員		人					
	合計							
	単価							

1次単価表

単価使用年月	2021.02
歩掛適用年月	2021.02
労務調整係数	1.000-00000 0.0 0

単 2号	レーダー探査 1280m×3本		単位	トン	単位数量	1	単価	
名称・規格		条件	単位	数量	単価	金額	摘要	
	測点設定		トン	1			単 15号	
	レーダー探査		トン	1			単 16号	
	合計							
	単価							

1次単価表

単価使用年月	2021.02
歩掛適用年月	2021.02
労務調整係数	1.000-00000 0.0 0

単 3号	覆工コンクリートコア採取		単位	箇所	単位数量	1	単価	
名称・規格		条件	単位	数量	単価	金額	摘要	
	コア採取		箇所	1			単 17号	
	合計							
	単価							

1次単価表

単価使用年月	2021.02
歩掛適用年月	2021.02
労務調整係数	1.000-00000 0.0 0

単 4号	覆工背面観察		単位	箇所	単位数量	1	単価	
名称・規格		条件	単位	数量	単価	金額	摘要	
	観察用孔開け		箇所	1			単 18号	
	覆工背面観察		箇所	1			単 19号	
	合計							
	単価							

1次単価表

単価使用年月	2021.02
歩掛適用年月	2021.02
労務調整係数	1.000-00000 0.0 0

単 5号	一軸圧縮強度試験		単位	本	単位数量	1	単価	
名称・規格		条件	単位	数量	単価	金額	摘要	
	一軸圧縮強度試験		本	1				
	合計							
	単価							

1次単価表

単価使用年月	2021.02
歩掛適用年月	2021.02
労務調整係数	1.000-00000 0.0 0

単 6号	名称・規格	条件	単位	本	単位数量	金額	単価	摘要
	中性化深さ試験(コ法)		本	1				
	合計							
	単価							

1次単価表

単価使用年月	2021.02
歩掛適用年月	2021.02
労務調整係数	1.000-00000 0.0 0

単 7号	高所作業車		単位	日	単位数量	1	単価	
名称・規格		条件	単位	数量	単価	金額	摘要	
	運転手(一般)		人					
	軽油 1.2号		L	21.8				
	高所作業車(トラック架装リフト) 幅広デッキ・フォーム型 作業床高8~10m		日	1				
	合計							
	単価							

1次単価表

単価使用年月	2021.02
歩掛適用年月	2021.02
労務調整係数	1.000-00000 0.0 0

単 8号	交通誘導警備員B		単位	人日	単位数量	1	単価	
名称・規格		条件	単位	数量	単価	金額	摘要	
	交通誘導警備員B		人					
	合計							
	単価							

1次単価表

単価使用年月	2021.02
歩掛適用年月	2021.02
労務調整係数	1.000-00000 0.0 0

単 9号	現地踏査		単位	トンル	単位数量	1	単価	
名称・規格		条件	単位	数量	単価	金額	摘要	
	現地踏査		トンル	1				単 20号
	合計							
	単価							

1次単価表

単価使用年月	2021.02
歩掛適用年月	2021.02
労務調整係数	1.000-00000 0.0 0

単 10号	レター-探査解析 1280m×3本		単位	トン	単位数量	1	単価	
名称・規格		条件	単位	数量	単価	金額	摘要	
	レター-探査解析		トン	1			単 21号	
	合計							
	単価							

1次単価表

単価使用年月	2021.02
歩掛適用年月	2021.02
労務調整係数	1.000-00000 0.0 0

単 11号	詳細調査結果とりまとめ 及び健全度評価	トンネル延長：1280m, 損傷箇所：107箇所	単位	トンネル	単価数量	1	単価	
名称・規格		条件	単位	数量	単価	金額	摘要	
	詳細調査結果とりまとめ		トンネル	1			単 22号	
	健全度評価		トンネル	1			単 23号	
	照査		トンネル	1			単 24号	
	報告書作成		トンネル	1			単 25号	
	合計							
	単価							

1次単価表

単価使用年月	2021.02
歩掛適用年月	2021.02
労務調整係数	1.000-00000 0.0 0

単 12号	補修工法の検討	トンネル延長：1280m，対策工法：2工種， 損傷箇所：107箇所	単位	トンネル	単位数量	1	単価	
名称・規格		条件	単位	数量	単価	金額	摘要	
	補修工法の検討		トンネル	1			単 26号	
	設計図作成		トンネル	1			単 27号	
	数量計算		トンネル	1			単 28号	
	照査		トンネル	1			単 29号	
	報告書作成		トンネル	1			単 30号	
	合計							
	単価							

1次単価表

単価使用年月	2021.02
歩掛適用年月	2021.02
労務調整係数	1.000-00000 0.0 0

単 13号	施工計画		単位	トン	単位数量	1	単価	
	名称・規格	条件	単位	数量	単価	金額	摘要	
	施工計画		トン	1			単 31号	
	合計							
	単価							

1次単価表

単価使用年月	2021.02
歩掛適用年月	2021.02
労務調整係数	1.000-00000 0.0 0

単 14号	概算工事費の算定	対策工法：2工種	単位	トン	単位数量	1	単価	
	名称・規格	条件	単位	数量	単価	金額	摘要	
	概算工事費算定		トン	1			単 32号	
	合計							
	単価							

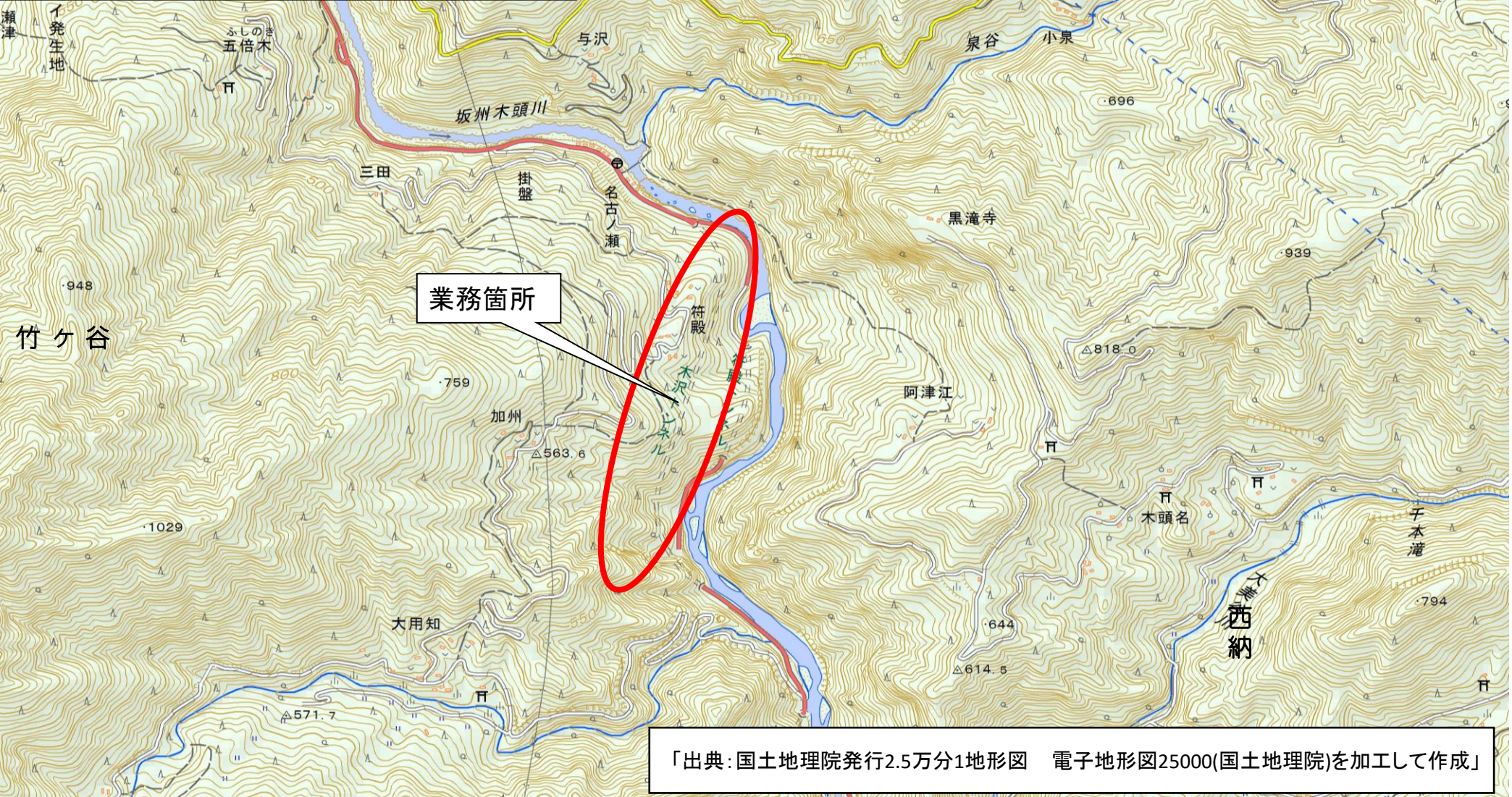
設計業務に対する見積参考資料(積算条件)

種別	細別	名称	
トンネル補修設計	詳細調査結果とりまとめ 及び健全度評価	詳細調査結果整理	トンネル延長:1280.0m 損傷箇所:107箇所
		健全度評価	
		照査	
		報告書作成	
	補修工法の検討	補修工法検討	対策工法:2工種
		設計図作成	トンネル延長:1280.0m 損傷箇所:107箇所
		数量計算	
		照査	
		報告書作成	
	施工計画	施工計画	難易度:普通
	概算工事費の算定	概算工事費の算定	対策工法:2工種

業務名：R2那土 国道193号（木沢トンネル） 那賀・掛盤 トンネル修繕設計業務

業務箇所：一般国道193号 那賀郡那賀町掛盤

位置図



「出典：国土地理院発行2.5万分1地形図 電子地形図25000(国土地理院)を加工して作成」